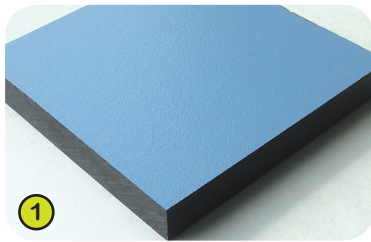
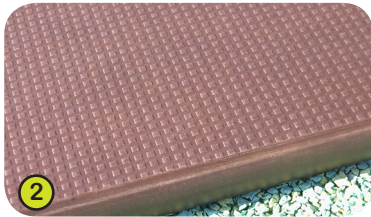


# Giochi a tema - J2690

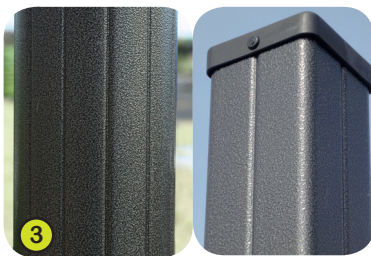
## Caratteristiche tecniche



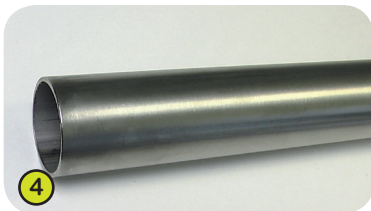
1- **Le pannellature** sono costituite da piastre colorate prodotte partendo da un materiale compatto con spessore di 13 mm (HPL). Materiale robusto, presenta un'ottima resistenza alle intemperie e contro gli atti di vandalismo.



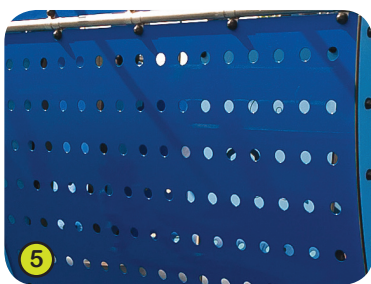
2- **Le piattaforme** sono ricavate da pannelli in HPL strutturato e antiscivolo di spessore 12,5 mm.



3- **I pali portanti a sezione quadrata da 95 x 95 mm e con un diametro di 125 mm** sono in acciaio galvanizzato verniciato, che garantisce la longevità e la robustezza dei giochi.



4- **I tubi** sono in acciaio inossidabile di Ø 40 mm spessore 2 mm, che garantisce la longevità e la robustezza dei giochi.



5- **La carlinga** è in lamiera di alluminio da 3 mm traforato e verniciato in poliester epossidico.

6- **Lo scivolo** è in acciaio inossidabile 304 spesso 2 mm, curvato, piegato da un unico pezzo.

7- **I gradini della scala** sono in lamiera di alluminio forata e piegata per garantire la robustezza e la longevità della struttura.

8- **Il seggiolino delle altalene** è in gomma sovrastampata con alveoli ammortizzanti.

9- **Le catene** sono in acciaio galvanizzato, a piccole maglie.

**Le staffe di fissaggio del seggiolino** sono realizzate in inox di 10 mm.

**Boccole di scorrimento** in PVC consentono di ridurre l'usura dei pezzi metallici e contemporaneamente delle vibrazioni, prolungando così la durata del prodotto.

10- **La navicella** è in polietilene rotostampato. Essa è fissata al trave de uno snodo in inox protetto da un manicotto e sospesa su catene rivestite in materiale plastico.

11- **Le prese per la scalata** sono in polipropilene. Non tossici, ininfiammabili e resistenti agli urti e ai raggi UV.

12- **La viteria e gli accessori di fissaggio** sono in acciaio inossidabile e protetti da capsule antivandalismo in poliammide.

